



# Huisseries en acier

NOUVEAU : Revêtement de finition à base de poudre  
en 6 couleurs à prix préférentiels





- 4    Qualité Hörmann
- 6    Les bonnes raisons de choisir Hörmann
- 8    Construction résidentielle
- 9    Hôtels
- 10   Hôpitaux
- 11   Administration, bureaux et bâtiments publics
- 12   Ecoles et jardins d'enfants
- 13   Huisserie sans recouvrement
- 14   Dormant en acier VarioFix
- 16   Portes coulissantes
- 18   Types d'huisseries personnalisables
- 20   Types de paumelles
- 21   Gâches et joints d'amortissement
- 23   Gamme de produits Hörmann

Pour des raisons techniques d'imprimerie, les teintes et surfaces représentées n'ont pas de caractère contractuel.

Droits d'auteur réservés. Reproduction, même partielle, uniquement avec notre autorisation. Sous réserve de modifications.

◀ Portes spéciales à châssis tubulaire en aluminium avec huisserie en acier



# Qualité Hörmann

Pour une sécurité et une fiabilité optimales



Résidence « White Pearl », Timmendorfer Strand, intégrant des produits Hörmann



## Propre développement de produits

Les différentes fonctions que doivent remplir les huisseries requièrent des innovations et des améliorations constantes en matière de conception et d'équipement. Dans ce domaine, nos équipes de développement qualifiées démontrent régulièrement leur compétence de pointe. Hörmann n'a cessé d'étoffer sa gamme d'huisseries en acier qui comprend désormais une offre très diversifiée.



## Production au plus haut niveau

Les huisseries Hörmann sont fabriquées selon les normes DIN EN ISO 9001, 14001, 50001 et BS OHSAS 18001 dans le cadre de la gestion de la qualité, de l'environnement, de l'énergie et de la sécurité au travail. Cette méthode est indispensable pour des solutions personnalisées optimales pour tous vos projets de construction.





En tant que fabricant de portes, blocs-portes, motorisations et huisseries leader en Europe, nous veillons à la grande qualité de nos produits et de nos services et faisons ainsi figure de référence sur le marché international.

Des usines hautement spécialisées développent et produisent des menuiseries se distinguant par leur qualité, leur sécurité de fonctionnement et leur longévité.

Notre présence dans les principales régions économiques internationales fait de nous un partenaire fiable et innovant pour tous vos projets de construction à usage industriel, commercial ou tertiaire.



### Conception aisée

Le programme pour architectes Hörmann garantit un accès rapide aux descriptifs pour cahier des charges et schémas (au format DWG ou PDF) de plus de 850 produits Hörmann. Il est à votre disposition en version Web sur [www.hormann.fr/architectes/conseils-aux-architectes/logiciel-pour-architectes](http://www.hormann.fr/architectes/conseils-aux-architectes/logiciel-pour-architectes) ou téléchargeable gratuitement sur <https://architektenprogramm.hoermann.de/hapint/fr>.



### Encadrement de projet compétent

Les conseillers expérimentés de nos équipes commerciales vous accompagnent de la conception du projet à la réception des travaux, en passant par les mises au point techniques. Les monteurs Hörmann chevronnés et les spécialistes formés lors de séminaires des partenaires Hörmann garantissent, quant à eux, un montage dans les règles de l'art.

# Les bonnes raisons de choisir Hörmann

Le spécialiste des huisseries disposant  
d'une expérience longue de plusieurs décennies



# 1

## Finition de qualité

Des techniques de production de pointe garantissent la **fabrication d'huisseries aux dimensions précises ainsi qu'un positionnement parfait** de toute la quincaillerie et tous les composants fonctionnels. L'onglet de toutes les huisseries standard monobloc est produit par **soudage au laser // NOUVEAU**. Ce procédé garantit une liaison solide des différentes parties et forme un **joint de soudure propre**, qui est **par ailleurs rectifié**. Ce procédé vous permet d'obtenir des huisseries en acier qui séduisent par leur design sophistiqué, leur surface plane et leur qualité durable.



# 2

## Pose rapide et simple

Grâce à un gabarit de perçage spécial, la **patte d'ancrage conique universelle stable** pour huisseries en acier à double tôle facilite le montage des huisseries sur tous types de mur. Pour les tailles standards, la perforation des supports maçonnés et les travaux d'évidement pour les plaques de placo-plâtre ne sont plus nécessaires. Le **dormant en acier VarioFix** de Hörmann, qui est monté tel une huisserie en bois, convainc également en matière de longévité et de design élégant sans repli visible. En outre, les différentes épaisseurs de cloison peuvent être compensées par une feuillure décorative réglable jusqu'à 20 mm. Vous trouverez plus d'informations à la page 15.



# 3

## Design exceptionnel

L'**huisserie affleurante** est la solution design pour un intérieur moderne. La combinaison d'une aile de recouvrement fine, d'un ferme-porte intégré et de paumelles masquées permet d'obtenir un **aspect de porte minimaliste** pour répondre aux exigences les plus élevées en matière de design.



# 4

## Aspect de porte en verre exclusif

La **solution élégante pour portes en verre** convainc par l'aspect affleurant de son aile de recouvrement, son vantail de porte ainsi que ses paumelles et son système de fermeture. Le tout garantit **une transparence maximale** et un **aspect de porte exclusif**.



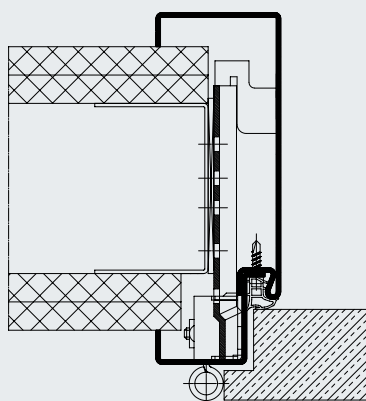
# Construction résidentielle

Sécurité, longévité et grande facilité de montage

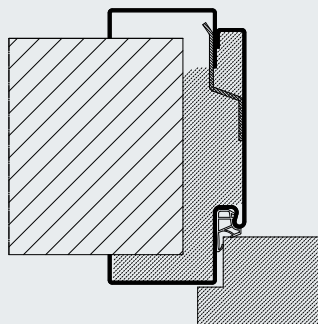


Huisserie à double tôle pour tous types de mur

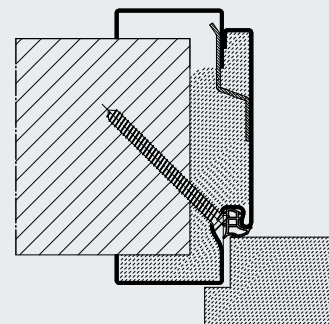
Dans l'habitat, les huisseries en acier constituent des éléments architecturaux modernes et d'une qualité durable. Les huisseries en acier avec revêtement à base de poudre ont l'apparence d'huissieries en bois. Les joints en angle soudés et poncés de manière plane rendent toutefois invisibles les coupes d'onglet. Avec son dormant en acier VarioFix à double tôle, Hörmann vous propose une solution innovante : le principe de montage, jusqu'ici réservé aux huisseries en bois et consistant en un ajustement de l'huissierie à l'épaisseur de cloison par une feuillure décorative, est désormais appliqué à une huisserie en acier. Vous trouverez de plus amples informations concernant VarioFix aux pages 14 et 15.



Huisserie à double tôle sans ajustement de l'huissierie, avec recouvrement de feuillure



Dormant en acier VarioFix, avec recouvrement de feuillure, avec joint d'amortissement pour une meilleure insonorisation

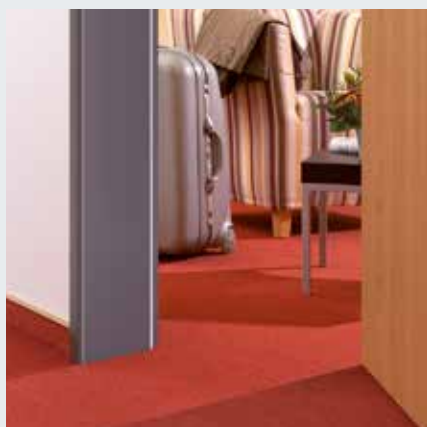


Dormant en acier VarioFix, avec recouvrement de feuillure, pour les portes d'intérieur Hörmann WAT avec équipement anti-effraction CR 2 / CR 3



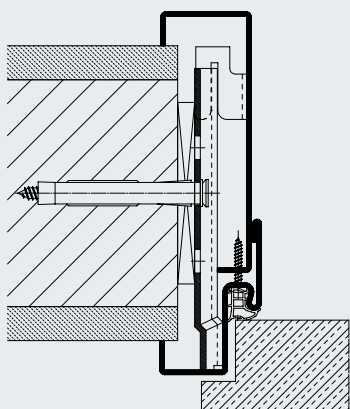
# Hôtels

## Robustesse et conception personnalisée

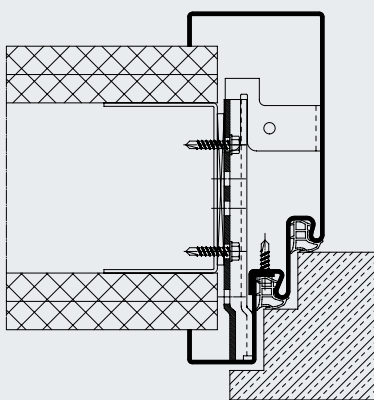


Huisserie monobloc à double tôle pour tous types de mur

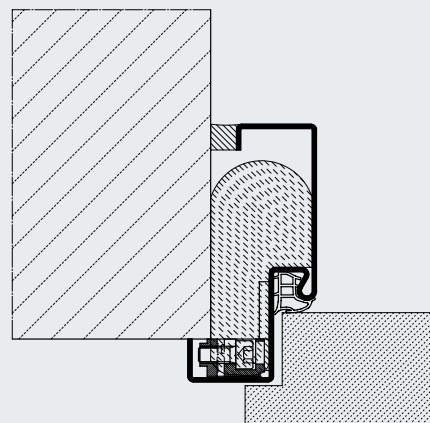
Dans les hôtels et les pensions, les passages et les portes doivent résister à des sollicitations extrêmes, tout en offrant une conception flexible en matière de couleurs et de personnalisation. Les huisseries en acier Hörmann avec revêtement à base de poudre, à peindre ou avec couche d'apprêt répondent parfaitement à ces attentes et sont, en outre, sans entretien et particulièrement résistantes.



Huisserie à double tôle avec ajustement de l'huisserie et recouvrement de feuillure



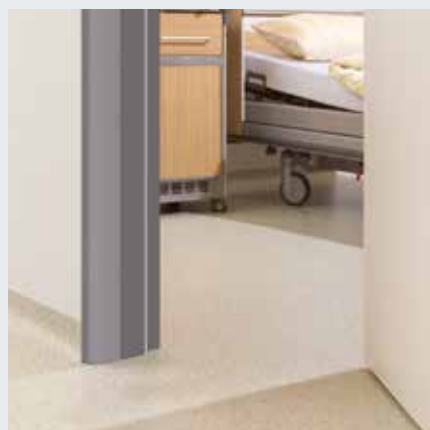
Huisserie à double tôle avec double feuillure et recouvrement de feuillure



Huisserie d'angle monobloc sans patte d'ancrage pour une pose ultérieure, avec recouvrement de feuillure

# Hôpitaux

Grande résistance aux chocs et nettoyage aisé

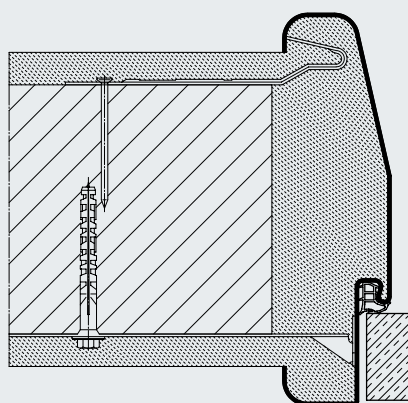


Huisserie avec montants biseautés

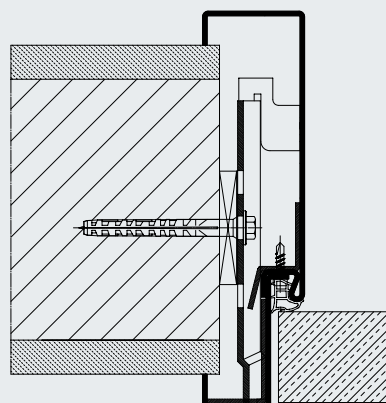
Les cadres de porte en acier sont la solution idéale pour les tâches variées devant être accomplies dans les hôpitaux. Grâce à leur grande largeur d'ouverture, les huisseries avec montants biseautés rendent par exemple le passage des lits plus aisé. Les huisseries en acier et acier inoxydable Hörmann satisfont, quant à elles, sans aucun problème aux exigences en matière de propreté, d'hygiène et de rentabilité requises chaque jour en milieu hospitalier.



Huisserie en acier inoxydable



Huisserie monobloc pour maçonnerie, à montants arrondis, affleurante



Huisserie à double tôle avec insert en plomb, affleurante

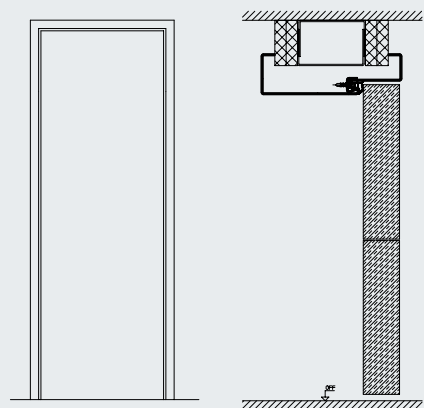
# Administration, bureaux et bâtiments publics

La solution avantageuse pour les espaces fortement fréquentés

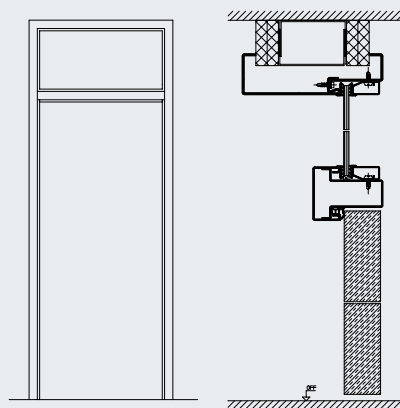


Huisserie préparée pour ferme-porte

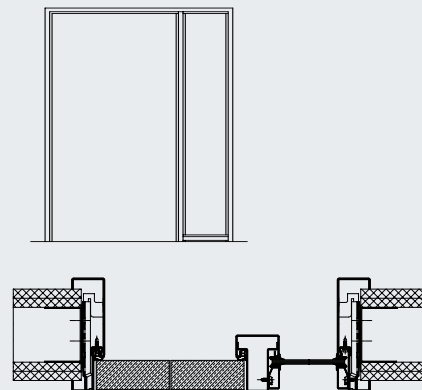
Pour les bureaux fortement fréquentés ainsi que pour répondre aux exigences élevées en matière de robustesse et de sécurité, Hörmann propose des huisseries adaptées. Les parties latérales et impostes vitrées assurent, quant à elles, des pièces lumineuses. Ces huisseries modulaires sont également disponibles en tant que dormants VarioFix (voir pages 14 – 15).



Huisserie enveloppante grande hauteur



Huisserie enveloppante avec imposte



Huisserie enveloppante avec partie latérale



# Ecoles et jardins d'enfants

## Pour une diminution du risque de blessure

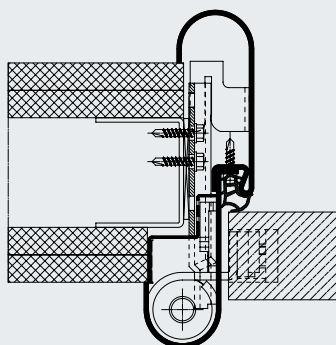


Huisserie Roundstyle avec paumelles VR 120 (ouverte)

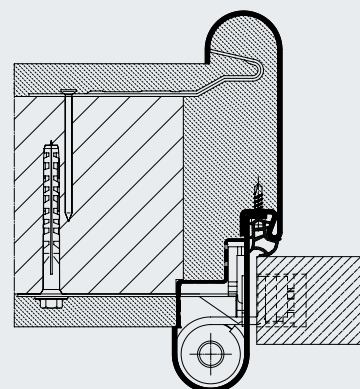


Huisserie Roundstyle avec paumelles VR 120 (fermée)

Dans les écoles et les jardins d'enfants, les huisseries sont soumises à des exigences de sécurité particulièrement élevées : avec leur sécurité antipincement sur le bord de fermeture secondaire côté paumelles, les huisseries Roundstyle Hörmann réduisent considérablement les risques d'écrasement et de blessure.



Huisserie à double tôle « Roundstyle VR », affleurante, pour ossature métallique



Huisserie à double tôle « Roundstyle VR », affleurante, pour maçonnerie

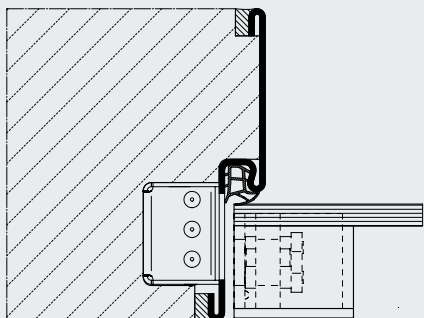
# Huisserie affleurante

Pour un aspect affleurant

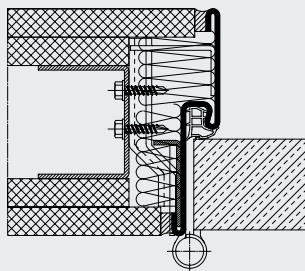


Paumelle de porte à rouleaux filigrane

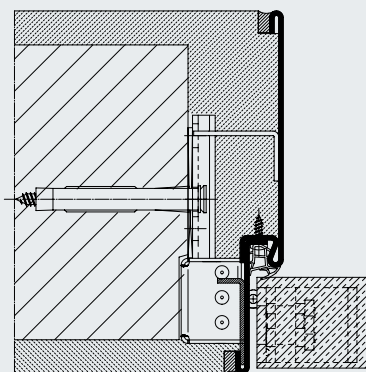
Avec sa faible aile de recouvrement, l'huisserie affleurante s'intègre discrètement aux concepts d'intérieur les plus modernes. En outre, elle répond aux exigences les plus élevées en matière de design grâce à ses paumelles masquées ou à rouleaux filigrane.



Huisserie monobloc, affleurante, paumelle pour porte en verre



Huisserie monobloc pour ossature métallique, affleurante, avec système de paumelles VN 2927 / 160 Compact Planum



Huisserie à double tôle, affleurante, pour maçonnerie, avec paumelle masquée

## Dormant en acier VarioFix

L'alternative élégante et robuste à l'huissierie en bois



Pour le dormant en acier VarioFix Hörmann, des tolérances murales jusqu'à 20 mm ne posent aucun problème : en cas de rénovation ou de construction neuve, les différentes épaisseurs de mur sont compensées par une feuillure décorative réglable. Seule l'huissierie VarioFix offre une résistance élevée et un design élégant combinés au principe de montage d'une huissierie en bois. Grâce à son design esthétique et moderne, ce dormant en acier convient aussi bien pour l'habitat que dans des locaux commerciaux.





## Design haut de gamme

A l'inverse des huisseries en acier traditionnelles, l'ajustement de l'huisserie VarioFix à l'épaisseur de cloison n'a pas lieu dans la zone visible de l'extérieur, éliminant ainsi **tout repli supplémentaire inesthétique**. Pour les huisseries en acier avec revêtement à base de poudre, les joints en angle sont en outre soudés et poncés de manière plane, de sorte que les **coupes d'onglet soient invisibles dans les coins**, contrairement aux huisseries en bois. De plus, **l'huisserie VarioFix convient parfaitement aux autres huisseries en bois grâce à son aile de recouvrement de 55 mm de chaque côté**.

Assortie aux portes d'intérieur Hörmann avec surface Duradecor, l'huisserie VarioFix est disponible en RAL 9016, et en RAL 9010 pour le même prix. **Pour un aspect d'huisserie particulièrement harmonieux, nous vous proposons l'exécution standard avec joint d'amortissement blanc**. En option, les huisseries sont disponibles avec revêtement en couleurs préférentielles à prix avantageux, en couleurs RAL au choix ou en couleurs spéciales (pour plus d'informations, reportez-vous à la page 18). L'huisserie VarioFix se combine à des panneaux de porte affleurants ou avec recouvrement de feuillure et, sur demande, est également disponible avec des paumelles masquées et une élégante gâche en acier inoxydable. Pour les petits budgets, optez pour une surface avec couche d'apprêt et coupes en onglet soudées par points.



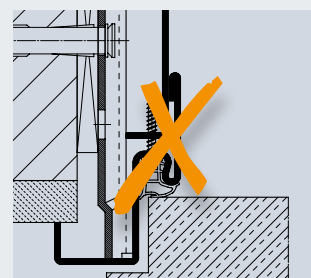
Huisserie VarioFix sans onglet visible



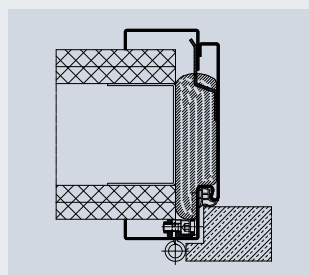
Huisserie en bois avec onglets visibles



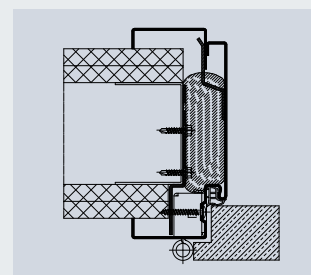
En option en couleurs préférentielles à prix avantageux, en couleurs RAL au choix ou en couleurs spéciales  
**// NOUVEAU**



Aucun repli supplémentaire inesthétique



Pose sur ossature métallique, avec recouvrement de feuillure, sans adaptateur jusqu'à un poids de panneau de porte de 50 kg



Pose sur ossature métallique, avec recouvrement de feuillure et adaptateur jusqu'à un poids de panneau de porte de 80 kg

## Montage simple

L'huisserie VarioFix se pose sur tous les types de mur, comme une huisserie en bois sans vis et à l'aide de la nouvelle mousse de montage à 2 composants de Hörmann. Cela se traduit par un **gain de temps pouvant atteindre 50 %** lors du montage. Le déplacement de l'ouverture dans la feuillure décorative permet de **compenser des tolérances murales jusqu'à 20 mm** (de -5 à +15 mm). L'huisserie est conçue pour des panneaux de porte en verre, en bois ou en acier de 50 kg maximum, voire de 80 kg maximum avec un adaptateur supplémentaire côté paumelles sur des ossatures métalliques. Pour les parois massives ou les montants en bois, il est possible d'utiliser des panneaux pesant jusqu'à 120 kg, en tenant compte du système de paumelles à fixation oblique.

## Délai de fabrication rapide

L'huisserie VarioFix en exécution avec couche d'apprêt et revêtement de finition à base de poudre en blanc trafic RAL 9016 est livrable en 48 dimensions standards et 6 épaisseurs de murs, dans un délai maximal de 6 jours ouvrés ou peut être enlevée à tout moment en usine. Les épaisseurs murs de 100, 125, 150, 175, 205 et 270 mm sont adaptées au montage sur ossature métallique ou sur maçonnerie.



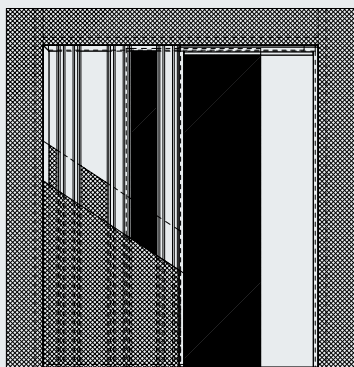
\* Par rapport aux huisseries en acier remplies au mortier

\*\* Par rapport aux huisseries en acier à double tôle traditionnelles

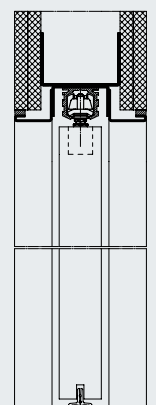
\*\*\* Jours ouvrés : du lundi au vendredi, à l'exception des jours fériés

# Portes coulissantes

Design exclusif, en applique ou à galandage



Porte coulissante, construction caisson avec faux-linteau

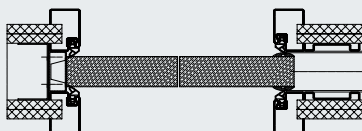


Huisserie de porte coulissante sans recouvrement, construction caisson sans faux-linteau

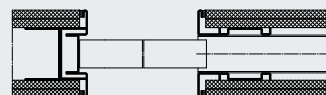
Lorsque chaque mètre carré compte, les portes coulissantes sont la solution idéale. Elles sont dotées de ferrures d'une grande longévité et assurant un déplacement aisé. En option, elles sont également proposées avec arrêt progressif sur un ou deux côtés et avec motorisation.

## Domaines d'utilisation des huisseries pour porte coulissante à galandage

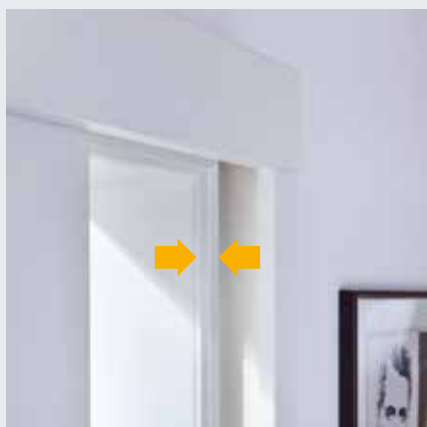
- Pour tous types de mur
- Pour portes en bois ou en verre
- Pour parois massives avec panneaux Peridur comme support d'enduit en mousse rigide, construction légère et stable, assemblages renforcés d'une bande armée (comprise dans le matériel livré)
- Fermeture hermétique avec panneau de porte en bois à partir d'une épaisseur de cloison de 125 mm avec classe d'insonorisation 2
- Avec parement simple pour les murs d'une épaisseur de 100 mm et possibilité de parement double à partir d'une épaisseur de 125 mm



Huisserie de porte coulissante à galandage, à fermeture hermétique



Huisserie de porte coulissante sans recouvrement à galandage



Joint d'étanchéité dans l'huissérie pour l'exécution à fermeture hermétique

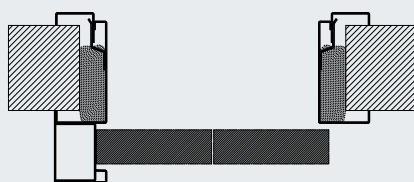


Huissérie de porte coulissante en applique, à fermeture hermétique

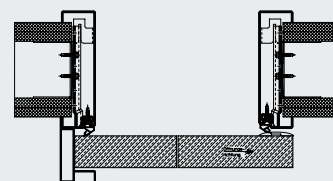
Les huisseries de porte coulissante à 1 et 2 vantaux conviennent idéalement aux espaces restreints et à une pose ultérieure dans le cadre d'une rénovation par exemple.

#### Domaines d'utilisation des huisseries pour porte coulissante en applique

- Pour tous types de mur
- Pour portes en bois ou en verre
- Pour cloisons sèches et pour parois massives



Huissérie de porte coulissante VarioFix en applique



Huissérie de porte coulissante en applique, à fermeture hermétique



# Types d'huisséries personnalisables

Une gamme variée pour une plus grande liberté de conception

## Surfaces et couleurs – Au gré de vos envies

### Couche d'apprêt

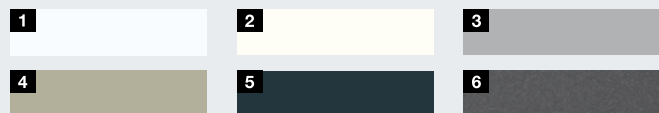
La couche d'apprêt appliquée en usine constitue une protection optimale de l'huissérie ainsi qu'une excellente base pour le traitement ultérieur.

### Revêtement de finition à base de poudre

Le revêtement synthétique à base de poudre séduit par sa finition optimale et se distingue par son élasticité élevée, sa résistance aux chocs, sa brillance et sa couleur longue durée.

### Couleurs préférentielles // NOUVEAU

Les huisseries en acier sont livrées de série avec revêtement d'apprêt à base de poudre en blanc gris RAL 9002. En option, les huisseries sont disponibles en 6 couleurs préférentielles au prix avantageux, en couleurs RAL au choix ou en couleurs spéciales.



- 1 RAL 9016 blanc trafic
- 2 RAL 9010 blanc pur
- 3 RAL 9006 aluminium blanc
- 4 RAL 7035 gris clair
- 5 RAL 7016 gris anthracite
- 6 CH 703 anthracite



### Exécutions en acier inoxydable

Lorsque les surfaces d'huissérie doivent présenter une résistance extrême face aux influences extérieures, les exécutions en acier inoxydable (V2 A / V4 A) constituent le premier choix.

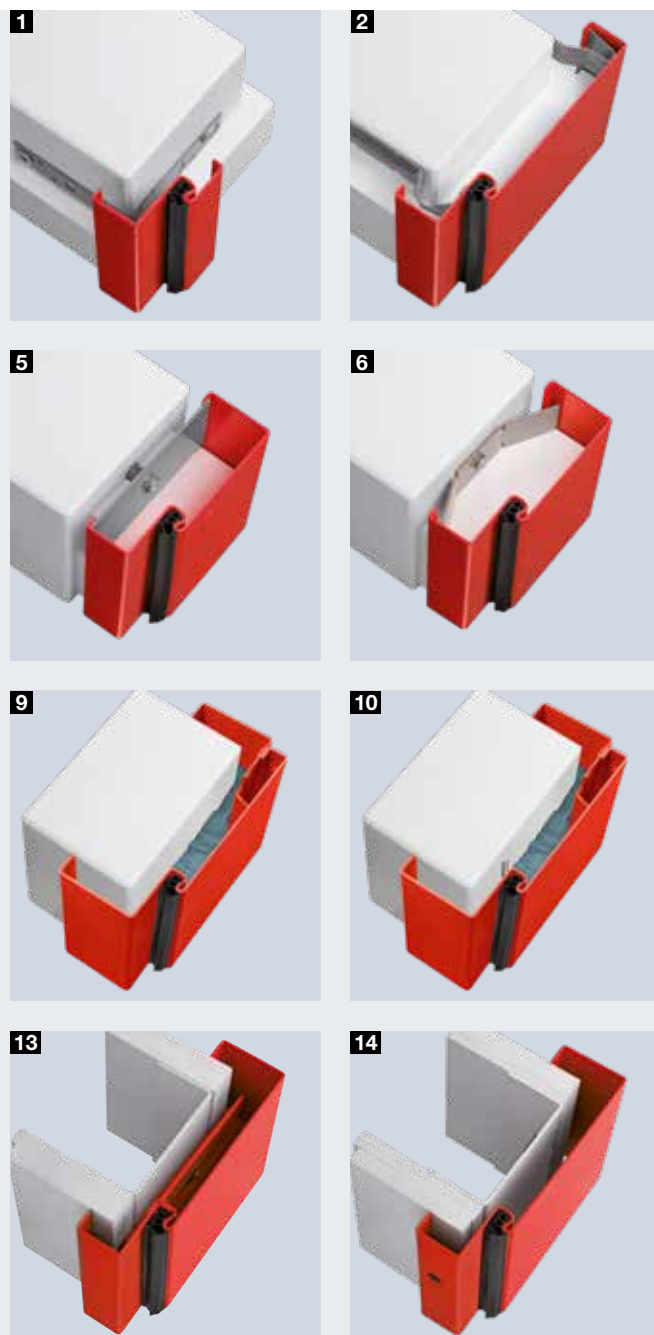
### Emballage de transport sûr

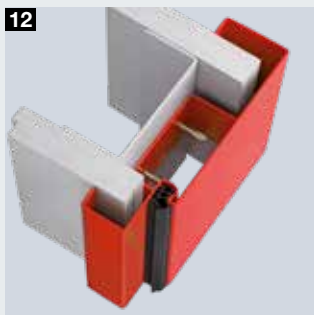
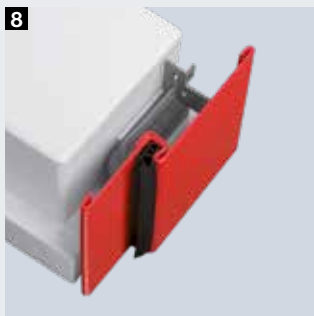
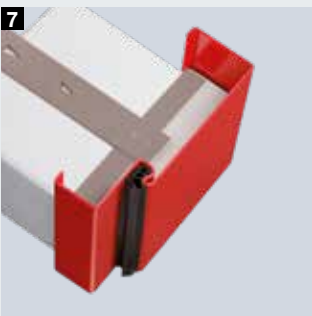
Toutes les huisseries en acier avec revêtement à base de poudre sont livrées dans un emballage de transport stable. Pour les huisseries individuelles, celui-ci est en carton ou en papier bulle. Pour la livraison de plusieurs huisseries, des palettes sont utilisées.



Exemple :  
conditionnement  
individuel en carton

Les huisseries avec couche d'apprêt assemblées par vis sont livrées dans un film ou en option dans un carton épais et empilable.





## Huisseries pour maçonnerie

### Huisserie d'angle

- 1** Montage par pattes d'ancrage à cheviller et clouer

### Huisseries enveloppantes

- 2** Montage par pattes d'ancrage à cheviller et clouer et pattes d'ancrage rapide
- 3** A double tôle pour pose ultérieure, montage par pattes d'ancrage coniques
- 4** Montage par chevilles et trous coniques dans le jour
- 5** Montage par chevilles à travers le jour avec perçage et capuchon
- 6** Montage par pattes d'ancrage à hélices
- 7** Montage par pattes coulissantes

### Huisserie affleurante

- 8** Avec faible largeur frontale et montage par pattes d'ancrage coniques

### Huisserie enveloppante VarioFix

- 9** A double tôle pour pose ultérieure, montage par mousse à 2 composants
- 10** A double tôle pour pose ultérieure, montage par vissage en biais et mousse à 2 composants, pour portes d'intérieur Hörmann WAT avec équipement anti-effraction CR 2 / CR 3

## Huisseries pour ossature métallique

### Huisserie d'angle

- 11** Pour pose ultérieure, à 1 élément, montage par mousse à 2 composants

### Huisseries enveloppantes

- 12** Montage par ancrs chapeaux
- 13** A double tôle pour pose ultérieure, montage par pattes d'ancrage coniques
- 14** Montage par trous coniques à travers l'aile de recouvrement

### Huisserie sans recouvrement

- 15** Avec faible largeur frontale et montage par pattes d'ancrage coniques

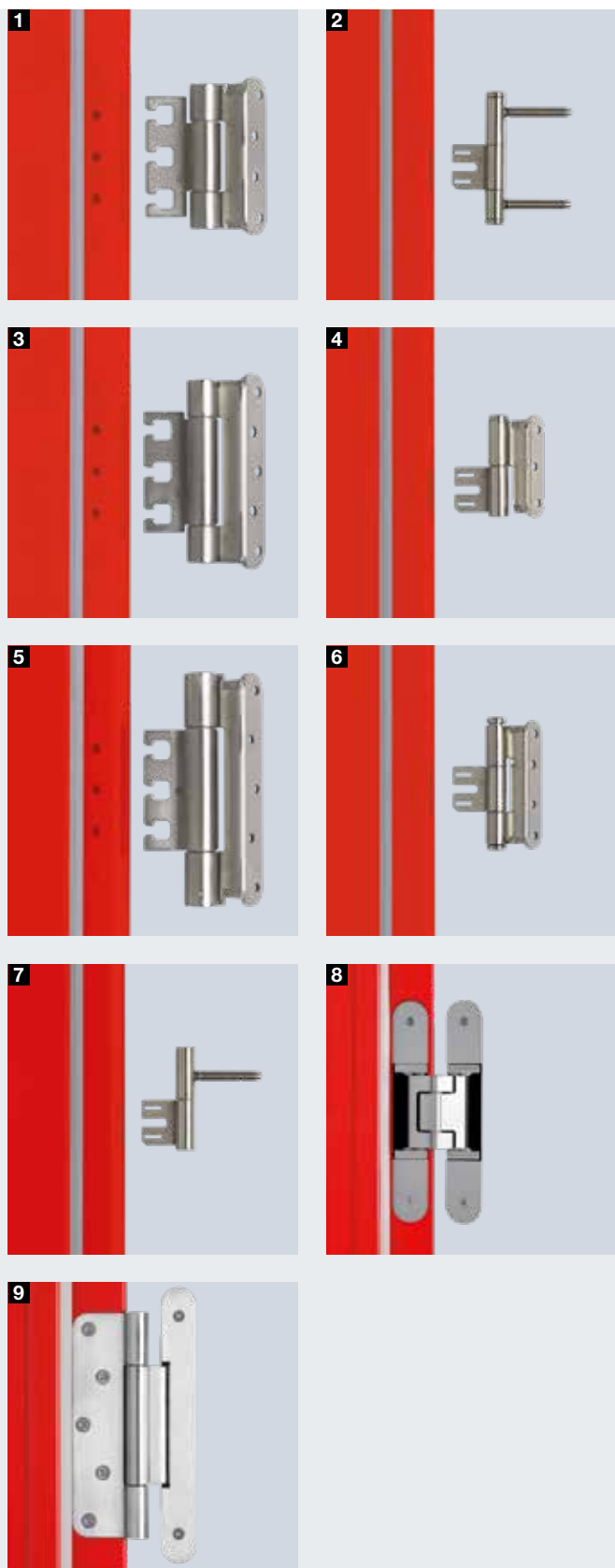
### Huisserie enveloppante VarioFix

- 16** A double tôle pour pose ultérieure, montage par mousse à 2 composants

# Types de paumelles

Pour toutes les exigences

**Système de paumelles identique pour maçonnerie et ossature métallique, à assemblage par vis ou soudure**



## Systèmes de paumelles

Lors de la sélection du système de paumelles le plus adapté, divers facteurs doivent être pris en compte, notamment le lieu d'utilisation, la fréquence d'ouverture, la butée de porte, le ferme-porte ainsi que les dimensions du panneau de porte utilisé.

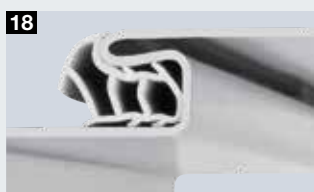
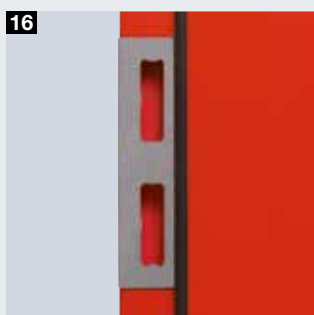
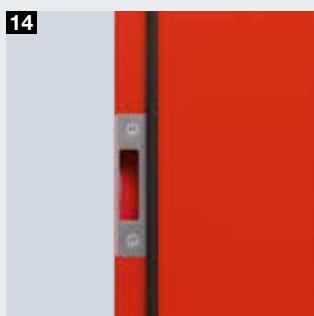
- 1 VX 7939 / 100**  
(capacité de charge jusqu'à 100 kg\*)
  - 2 V 8026 WF**  
(capacité de charge jusqu'à 70 kg\*)
  - 3 VX 7939 / 120**  
(capacité de charge jusqu'à 120 kg\*)
  - 4 V 8130**  
(capacité de charge jusqu'à 60 kg\*)
  - 5 VX 7939 / 160**  
(capacité de charge jusqu'à 160 kg\*)
  - 6 V 8037 WF**  
(capacité de charge jusqu'à 70 kg\*)
  - 7 V 8120**  
(capacité de charge jusqu'à 40 kg\*)
  - 8 Paumelle masquée**  
Capacité de charge de 40 à 180 kg selon l'exécution
  - 9 VN 2927 / 160 Compact Planum (huisserie sans recouvrement)**  
Capacité de charge jusqu'à 100 kg
- Roundstyle VR 120** (illustration page 12)  
Capacité de charge jusqu'à 100 kg

\* **Valeurs de charge :**  
Poids max. du panneau de porte, en tenant compte des facteurs de charge pour un panneau d'une dimension de 1000 mm x 2000 mm avec utilisation de deux paumelles montées à intervalle de 1435 mm.  
En utilisant un support standard pour paumelles de la série V 8000, il est possible de monter des panneaux de porte jusqu'à un poids de 60 kg.



# Gâches et joints d'amortissement

Pour une fermeture optimale



## Gâches

- 10 Gâche en V2 A**  
Affleurante
- 11 Protection de gâche synthétique**
- 12 Gâche de pêne V2 A**  
Avec recouvrement de feuillure  
(avec repli vers l'aile de recouvrement)
- 13 Gâche en V2 A**  
Avec recouvrement de feuillure
- 14 Gâche de pêne V2 A**  
Avec recouvrement de feuillure
- 15 Gâche en V2 A**  
Affleurante avec ajustement pour pêne, également disponible avec recouvrement de feuillure
- 16 Protection de gâche en V2 A**  
Affleurante
- 17 Protection de gâche en V2 A**  
Avec recouvrement de feuillure

## Joints d'amortissement

Les joints d'amortissement à chambre creuse de qualité supérieure et à élasticité durable sont faciles à poser. Ils assurent une fermeture de porte particulièrement étanche et silencieuse. Le joint d'amortissement standard est disponible en gris, en blanc et en noir.

- 16 Joint d'amortissement PVC**  
Standard  
En option : joint TPE sans PVC
- 17 Joint d'amortissement PVC**  
Pour largeur de feuillure de 20 mm
- 18 Joint d'amortissement PVC**  
Pour huisseries en acier inoxydable
- 19 Joint d'amortissement spécial** pour une isolation acoustique plus élevée (42 dB au lieu de 35 dB)  
Pour tous les types d'huissierie

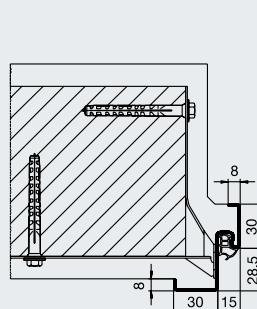
# Détails techniques

## Dimensions standards

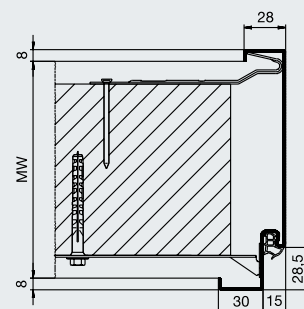
### Huisserie d'angle et huisserie enveloppante

Dimension jour		Dimension de feuillure d'huisserie		Dimension de passage libre huisserie	
Largeur	Hauteur	Largeur	Hauteur	Largeur	Hauteur
625	2000	591	1983	561	1968
750	2000	716	1983	686	1968
875	2000	841	1983	811	1968
1000	2000	966	1983	936	1968
625	2125	591	2108	561	2093
750	2125	716	2108	686	2093
875	2125	841	2108	811	2093
1000	2125	966	2108	936	2093

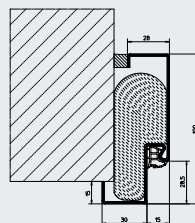
Toutes les dimensions sont en mm  
Dimension jour pour construction = dimension de commande



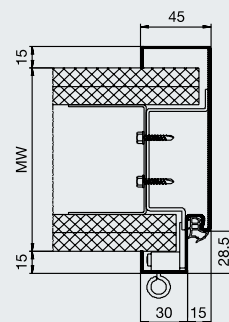
Huisserie d'angle pour maçonnerie



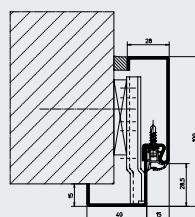
Huisserie enveloppante monobloc pour maçonnerie



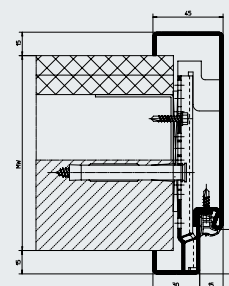
Huisserie d'angle monobloc pour pose ultérieure, pour tous types de mur



Huisserie enveloppante monobloc pour ossature métallique



Huisserie d'angle à double tôle pour pose ultérieure, pour tous types de mur

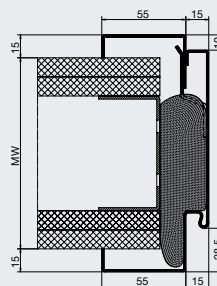


Huisserie enveloppante à double tôle pour tous types de mur

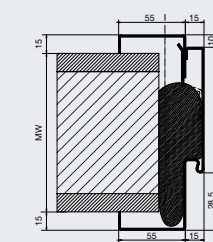
### Dormant en acier VarioFix pour tous types de mur

Dimension jour		Epaisseur mur MW		Compensation de l'épaisseur mur / plage d'adaptation	
Largeur	Hauteur				
625	2000	100 125 150	175 205 270	95 – 115 120 – 140 145 – 165	200 – 220 265 – 285
750	2000				
875	2000				
1000	2000	100 125 150	175 205 270	95 – 115 120 – 140 145 – 165	200 – 220 265 – 285
625	2125				
750	2125				
875	2125				
1000	2125				

Toutes les dimensions sont en mm  
Dimension jour pour construction = dimension de commande



Dormant en acier pour ossature métallique



Dormant en acier pour maçonnerie

# Gamme de produits Hörmann

Un fabricant unique pour tous vos projets de construction

**Service rapide pour la révision, la maintenance et la réparation**

Grâce à notre vaste réseau, vous trouverez toujours un service après-vente proche de vous et assurant une intervention rapide et efficace.



**Portes sectionnelles**



**Rideaux à lames et grilles à enroulement**



**Portes rapides**



**Equipements de quai**



**Portes coulissantes en acier et acier inoxydable\***



**Portes spéciales en acier et acier inoxydable**



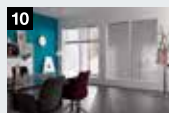
**Huisseries en acier avec portes de fonction en bois Schörghuber**



**Portes spéciales à châssis tubulaire**



**Portes coulissantes motorisées**



**Châssis vitrés**



**Portes de garage collectif**



**Bornes et blocages du passage**



**Systèmes de barrières et de caisses**

\* Sous réserve de disponibilité des certifications selon réglementations nationales spécifiques.



# Hörmann : l'assurance de la qualité



Hörmann KG Amshausen, Allemagne



Hörmann KG Antriebstechnik, Allemagne



Hörmann KG Brandis, Allemagne



Hörmann KG Brockhagen, Allemagne



Hörmann KG Dissen, Allemagne



Hörmann KG Eckelhausen, Allemagne



Hörmann KG Freisen, Allemagne



Hörmann KG Ichtershausen, Allemagne



Hörmann KG Werne, Allemagne



Hörmann Alkmaar B.V., Pays-Bas



Hörmann Legnica Sp. z o.o., Pologne



Hörmann Beijing, Chine



Hörmann Tianjin, Chine



Hörmann LLC, Montgomery IL, USA



Hörmann Flexon LLC, Burgettstown PA, USA



Shakti Hörmann Pvt. Ltd., Inde

En tant que seul fabricant complet sur le marché international, le groupe Hörmann propose une large gamme d'éléments de construction, provenant d'une seule source. Ils sont fabriqués dans des usines spécialisées suivant les procédés de fabrication à la pointe de la technique. Grâce au réseau européen de vente et de service, orienté vers le client et la présence sur le marché aux Etats-Unis et en Asie, Hörmann se positionne comme votre partenaire international performant pour tous les éléments de construction. Hörmann, l'assurance de la qualité.

**PORTES DE GARAGE**

**MOTORISATIONS**

**PORTES INDUSTRIELLES**

**EQUIPEMENTS DE QUAI**

**BLOCS-PORTES**

**HUISSERIES**

**HÖRMANN**